

戸籍の窓

(6月30日現在：敬称略)

□お誕生おめでとう

町名	氏名	保護者
境	須郷 朱里 <small>あかり</small>	(篤)
木筒	秋庭 名見 <small>なみ</small>	(裕樹)
田の尻	瓜田 咲愛 <small>さきあ</small>	(一哉)
相原町	下山 愛姫 <small>あんぴ</small>	(善嗣)
田中町	白戸 玲音 <small>れおん</small>	(利博)
相原町	小野 路虎 <small>みちじら</small>	(一)
寺町	川村 梨心 <small>りこ</small>	(晃之)
駅東町	増田 裕心 <small>ゆうな</small>	(達哉)
鷹ノ尾	齋藤 陽 <small>ひかる</small>	(栄悦)
寺町	桑田 透弥 <small>とうや</small>	(翔)
相原町	菊池 皓太 <small>こうた</small>	(雅彦)
相原町	笹森 晃希 <small>こうき</small>	(光生)

□ご結婚おめでとう

町名	氏名	氏名
(みどり町 五所川原市)	(澁谷 齋藤)	成太 暢子
(間山 間山)	(出町 出町)	和憲 幸子
(寺町 寺町)	(米谷 竹内)	高志 恵

■ご冥福を祈ります

町名	死亡者名	年齢
派立	松山 清治	59
鶴泊	洪谷善太郎	82
後中野	川村 直一	78
野木	長内 春行	46
相原町	藤田毅三郎	97
野木	出町や 糸子	60
横菴	鈴木 初代	81
菖蒲川	佐藤 猛義	81
新田子	中村 柁美	74
瀬良沢	高橋 キオ	93
鷹ノ尾	太田 幸子	60
駅前通り	松坂 政藏	95
木筒	秋庭 正	71
妙堂崎	伊藤 久雄	72

(この欄に載せたくない方は、届ける時に
窓口班へ申し出てください)

社会教育・公民館だより にぎりまんま かわら版

ことぶき大学が開講

7月7日(水)、「平成22年度ことぶき大学・開講式」が、公民館で開催されました。

今年は一〇六人(男性21人・女性85人)の参加者のもと、「いきいき健康体操」や「体力テスト」など、11月まで全8回にわたり講座が開催されます。また、申込みされていない方でも受講が可能です。



▲今年の実行委員が紹介されました

町民ふれあいスポーツフェスティバルに参加しよう

詳しくは教育委員会 社会教育班まで。

来る、7月25日(日)、「第41回町民ふれあいスポーツフェスティバル」が鶴田中学校グラウンドで開催されます。今年も、趣向を凝らした楽しい競技を企画しておりますので、ぜひご家族そろってご参加ください。なお、参加につきましては、各町内会単位での参加になりますので、各町内会までお問い合わせください。



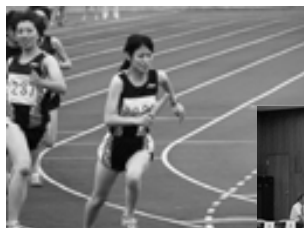
▲綱引きで盛り上がる町内会チーム(昨年度)

県民体育大会を応援しよう

来る7月31日(土)～8月1日(日)、第65回市町村対抗青森県民体育大会が五所川原市を主会場に開催されます。

選手団は、総合優勝として5連覇を目指し、日々猛練習に取り組んでいます。ぜひ皆さまの応援をよろしくお願いいたします。

- 各競技の会場は次のとおり。
- ▼軟式野球／鰯ヶ沢町大高山総合運動公園野球場
- ▼陸上競技／中泊町陸上競技場
- ▼バレーボール男女／木造高等学校体育館
- ▼男子 木造中学校体育館
- ▼女子 稲垣中学校体育館
- ▼卓球／五所川原市民体育館
- ▼剣道／五所川原高等学校体育館
- ▼相撲／五所川原市金木相撲場
- ▼ソフトボール男子／板柳町宮野球場
- ▼女子／板柳中学校
- ▼バスケットボール男子／柏総合体育センター
- ▼女子／鶴田町体育センター
- ▼鶴田中学校体育館
- ▼柔道／五所川原市民体育館
- ▼バドミントン／五所川原農林高



◆問い合わせ先
教育委員会 社会教育班
(内線215)



等学校体育館

- ▼水泳／五所川原市民プール
- ▼ウエイトリフティング／柏木農業高等学校体育館
- ▼ソフトテニス／鰯ヶ沢町大高山総合運動公園テニスコート
- ▼ボウリング／イーストポワル
- ▼ゲートボール／つがる克雪ドーム
- ▼テニス／若木山総合運動公園テニスコート
- ▼サッカー／北斗グラウンドサッカー場
- ▼木造高等学校

人の動き

6月30日現在 (前月比)
人口 14,498人 (-6人)
男 6,805人 (-1人)
女 7,693人 (-5人)
世帯 5,206 (2)
出生13人 転入28人
婚姻 4組 転出31人
死亡 16人

青森県
鶴田町

し
取
材
に
行
っ
て
き
ま
し
た
。
道
中
は
バ
ス
に
揺
ら
れ
10
時
間
の
長
旅
。
鶴
田
会
は
大
成
功
に
終
わ
り
気
分
よ
く
帰
路
に
つ
き
ま
し
た
が
、
帰
り
の
高
速
で
道
路
が
炎
上
?
約
1
km
先
の
道
路
か
ら
煙
が
上
が
っ
て
い
る
ん
で
す
。通
行
止
め
に
な
り
、1
時
間
待
つ
こ
と
に
。交
通
事
故
で
車
が
炎
上
し
て
い
た
ん
で
す
。通
行
止
め
が
解
除
に
な
り
、現
場
の
焼
け
こ
げ
た
車
を
目
の
前
に
車
内
か
ら
は
「お
ん
ろ
こ
い
だ
ば
」
の
連
発
。事
故
は
恐
し
!
気
を
付
け
ま
し
よ
う
ね
。 (山)