

広報お知らせ版

編集と発行 ● 鶴田町総務課 Tel22-2111 内線264

緑の募金運動 が始まります

《産業観光課》

緑の羽根はふるさとを愛するシンボルです。豊かな自然がもつと広がることを思い、緑の募金運動を展開したいと考えております。緑あふれるふるさとをつくってゆくために、皆さまのご協力をお願い申し上げます。

●募金期間

四月一日（金）～

五月三十一日（火）

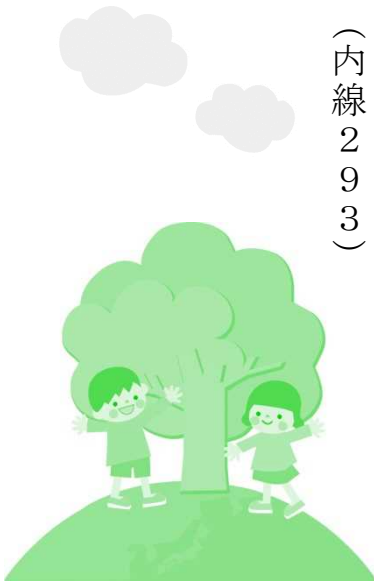
●募金箱設置場所

産業観光課窓口、町民生活課窓口ほか町内各施設等

●問い合わせ先

産業観光課 農業振興班

（内線293）



アースデイ2016 鶴田を開催します

《アースデイ鶴田実行委員会》

アースデイとは、地球を環境破壊、汚染から守るために行動する日として、一九七〇年にアメリカで始まりました。

アースデイ鶴田実行委員会では、子どもたちとリサイクルの勉強をしたり、身の回りの不要品を再利用し作業をします。アンナ先生、リリアン先生と一緒に勉強しませんか。小学生の皆さんの参加をお待ちしています。

●開催日時

四月十六日（土）

午前八時～十時頃

※午前七時五十分までに集合してください。

●会場

国際交流会館ホール

※開会式は町民プラザ（役場庁舎前広場）で行います。

●申し込み・問い合わせ先

総務課 まちづくり班（内線264）

四月十五日（金）までに電話でお申し込みください。

納め忘れはありませんか？

- ◎ 町・県民税
- ◎ 固定資産税
- ◎ 軽自動車税
- ◎ 国民健康保険税

ごみを出すときは、名字・名前を忘れずに

町営住宅「駅東団地」入居者募集の停止について

《建設整備課》

町では、平成二十八年四月一日より、施設の老朽化等に伴い、「駅東団地」の入居者募集を停止いたします。

なお、鶴寿団地・みどり団地においては、随時、入居の募集を行っておりますので、入居を希望される方は、建設整備課土木班までお問い合わせください。

●問い合わせ先

建設整備課 土木班
(内線287)

妊婦・親子保育体験に参加しませんか

《鶴田町子育て支援センター》

保育体験

四月、五月、六月の妊婦・親子保育体験を下記のとおり実施します。お気軽にご利用ください。

●妊婦・乳児(0歳児)親子保育体験(離乳食体験含む)

▽日時
・四月十九日(火)、五月十七日(火)、六月二十一日(火)の午前九時三十分〜十一時

●幼児(1〜5歳児)親子保育体験(給食体験あり)

▽日時
・休日を除く毎日
午前九時三十分〜十一時三十分

※いずれも必ず予約をしてください。給食希望の方は、十日前までに予約をしてください。
※キャンセルする場合は、前日までにご連絡ください。

親子リフレッシュタイム

0歳児から入学前の子どもまで、どなたでも親子で参加できます。予約は不要です。

▽日時・場所

・四月六日(水)、五月十一日(水)、六月一日(水)
午前十時〜十一時三十分
・鶴遊館(栄養指導室)

▽内容

四月：今年もよろしく！みんなで遊ぼう〜ペットボトルで「ガラガラ・マラカス」を作ろう〜
五月：おり紙で遊ぼう〜ハートのステッキや色々な

遊べるものを作ろう〜

六月：鶴寿公園で遊ぼう

●申し込み・問い合わせ先

鶴田町子育て支援センター
(認定こども園つるた乳幼児園内)
☎22-3765



定例労働相談会(四月〜六月)開催について

《青森県労働委員会》

個々の労働者と事業主との間に生じた労働問題(解雇・賃金引き下げ・長時間労働・パワハラなど)について、青森県労働委員会委員が相談に応じます。

●開催日時

四月五日(火)、五月十日(火)、六月七日(火)
午後一時三十分〜三時三十分

●場所

青森県労働委員会 (国道県庁向かい みどりやビル7階)

●対象者

県内の労働者、事業主

●相談員

青森県労働委員会委員

●費用

無料

●利用方法

随時受付(事前予約も可)

●問い合わせ先

青森県労働委員会事務局
☎017-734-9832
ホームページ <http://www.pref.aomori.lg.jp/sangyo/job/roi-sodankai.html>

青森県男子・婦人既製服装業最低工賃改正のお知らせ

《青森労働局》

青森県男子・婦人既製服装業最低工賃が、平成二十八年四月一日より改正されます。

改正のポイントは次のとおりです。

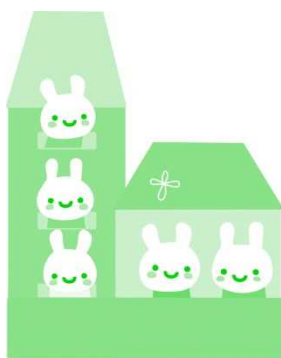
工賃額については、全ての品目、工程(男子既製服装二品目二十五工程、婦人既製服装五品目三十六工程)において、それぞれ一円〜八円引き上げられます。

詳しくは、青森労働局ホームページをご覧ください。
(<http://aomori-roudoukyoku.jp/site.html>)

(<http://aomori-roudoukyoku.jp/site.html>)

●問い合わせ先

青森労働局 労働基準部 貸金室
☎017-734-4114



県営住宅入居者募集のお知らせ

《青森県営住宅等指定管理者》

県営住宅の入居者を次のとおり募集します。

●募集住戸

- ①松島団地(五所川原市松島町六丁目地内)鉄筋コンクリート2DK:一戸(二階玄関)
- ②新宮団地(五所川原市長橋広野地内)木造3LDK:一戸(二階玄関)

③新宮団地(五所川原市若葉三丁目地内) 木造2LDK:一戸(二階玄関)

④広田団地(五所川原市みどり町五丁目地内) 鉄筋コンクリート3K:二戸(一階・四階玄関)

⑤広田団地(五所川原市みどり町五丁目地内) 鉄筋コンクリート3LDK:二戸(三階・四階玄関)

⑥新宮団地(五所川原市長橋広野地内) 木造3LDK:一戸(特定公共賃貸住宅・一階玄関)

※申込者および同居予定者の人数等の制限について、①・③は二名以上、②・⑤は三名以上、④は条件付きで単身から可。⑥は人数が二名以上で政令月額が一五八、〇〇〇円以上四八七、〇〇〇円以下に限る(政令月額とは、入居者および同居者の過去一年間の所得額の合計から各控除を引いて十二で割った額)。

●募集・受付・書類配布・説明期間
平成二十八年四月一日(金)〜八日(金)
(土、日、祝祭日を除く)

●家賃
入居するには入居基準があり、家賃は所得金額に応じて決定します。

①松島団地:一八、一〇〇円
②新宮団地:二二、一〇〇円
③新宮団地:一七、一〇〇円
④広田団地:一〇、三〇〇円
⑤広田団地:一三、〇〇〇円
⑥新宮団地:五八、〇〇〇円

①松島団地:一八、一〇〇円
②新宮団地:二二、一〇〇円
③新宮団地:一七、一〇〇円
④広田団地:一〇、三〇〇円
⑤広田団地:一三、〇〇〇円
⑥新宮団地:五八、〇〇〇円

①松島団地:一八、一〇〇円
②新宮団地:二二、一〇〇円
③新宮団地:一七、一〇〇円
④広田団地:一〇、三〇〇円
⑤広田団地:一三、〇〇〇円
⑥新宮団地:五八、〇〇〇円

①松島団地:一八、一〇〇円
②新宮団地:二二、一〇〇円
③新宮団地:一七、一〇〇円
④広田団地:一〇、三〇〇円
⑤広田団地:一三、〇〇〇円
⑥新宮団地:五八、〇〇〇円

●その他
▽今回の募集は、①〜⑤が二十八年六月一日入居予定、⑥は二十八年五月一日入居予定です。
▽いずれの住宅も、駐車場は原則として一住戸につき一台です。
二台目駐車場については、空区画がある場合のみ貸出します。
駐車場料金は家賃とは別に徴収します。
▽冬の期の駐車場や共用部分の除雪は入居者の皆さんで行っていただきます。

●申し込み・問い合わせ先
青森県営住宅等指定管理者
株式会社サン・コーポレーション 住宅管理係
(五所川原市大字金山字亀ヶ岡 四六一―一八)

☎38―3181

協会けんぽ加入者(被扶養者)の方へ 特定健診のお知らせ

国保以外の協会けんぽ加入者(被扶養者)も、年に1回は特定健診を受けて、自分自身の健康状態のチェックと病気の早期発見に努めましょう。

*** 受診対象年齢 ***

40歳(平成29年3月31日までに40歳になる方)~74歳(75歳の誕生日前日までの方)

*** 健診会場・健診日 ***

健診会場は鶴遊館です。健診日は鶴田町健康カレンダーをご参照ください。

*** 申し込み方法 ***

事前に予約が必要です。直接、お電話で青森県総合健診センターへお申し込みください。
(☎017-741-2336)

*** 受診費用 ***

無料

*** 特定健診当日お持ちいただくもの ***

- 健康保険証
- 特定健診受診券(4月中に自宅へ郵送予定)

*** 検査項目 ***

- 身体測定(身長、体重、BMI、腹囲測定)
- 理学的検査(内診) ・ 血圧測定 ・ 尿検査(尿糖、蛋白)
- 血液検査 { 血中脂質検査(中性脂肪、HDL コレステロール、LDL コレステロール)
血糖検査(空腹時血糖またはヘモグロビン A1c)
肝機能検査(GOT、GPT、γ-GTP)



なお、健診日には胃がん・大腸がん・肺がん・前立腺がん(50歳以上)の各種がん検診もあわせて受診できます。がん検診の詳細については、鶴田町役場 健康保険課へご確認願います。

平成28年



町の保健だより

健康保険課 健康長寿班
連絡先（内線 132・133・135）

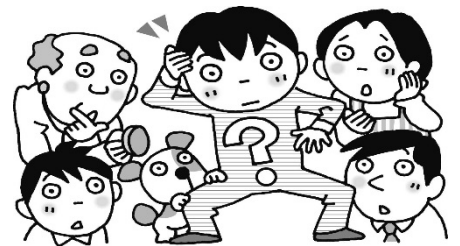
【平成28年度 鶴田町健康カレンダー(水色・両面刷り)は届きましたか？】

平成28年度鶴田町健康カレンダーは、保健協力員をとおして3月下旬に全戸に配布されています。お手元がない方は、健康保険課 健康長寿班にお問い合わせください。

健康カレンダーは、これからの1年をとおしてずっと使っていくものです。ご家庭のよく見える場所に貼っておきましょう。

【平成27年度 集団健診申込書は4月下旬に配布する予定です】

* 婦人健診	7月3日～6日、21日～23日	計7日間
* 総合健診	8月18日～9月12日(21日間)	
	12月4日～5日(2日間)	計23日間



詳しい内容は、4月下旬に保健協力員をとおして対象世帯に配布する「集団健診申込書」および案内ちらしをご覧ください。

【健康運動教室】

- ・開催日：4月4日(月)、8日(金)、11日(月)、14日(木)、22日(金)、25日(月)、28日(木)
- ・場 所：鶴遊館(申込み不要です) **！曜日にご注意ください！**
- ・時 間：午前10時～11時
- * 運動できる服装でおいでください。お茶、お水、タオルなどをお持ちください。



【傾聴サロン】



悩みがあるとき、気持ちが沈んでいるとき、誰かに話を聞いてもらいたいときなどありませんか？鶴田町傾聴ボランティア養成講座修了生による「つるりんの会」が、あなたのお話をゆっくりと聴きます。一緒にビーズストラップや「つるりん」の折り紙を作りながら、安らげる時間を過ごしませんか？お話しした内容の秘密は厳守します。安心してお越しください。

- ・日時：4月4日、18日(第1・3月曜日) 午後1時～3時
- ・場所：鶴遊館 栄養指導室

【子育て広場に参加しませんか？】

子育て広場は、小さなお子さんを持つお母さんたちの交流の場です。月1回の開催で、悩みを話し合ったり、育児情報の交換をしたりしています。心のリフレッシュの場として、町でも応援しています。年5回の「ママのための料理教室」も行っています。みなさんで楽しい時間を過ごしませんか？

4月の内容

ハンドメイド ～ガーランドを作ってみよう～

- ・日 時：4月21日(木) 午前10時～11時30分
- ・場 所：鶴遊館 栄養指導室
- ・参加費：300円(当日) * 情報交換等のみ参加の方は無料です。
- ・申込み：ハンドメイドへ参加する場合は、つるた街プロジェクト (e-mail: tsurutamachi8@gmail.com) まで、参加する方のお名前、お子さんの年齢をメールにてお伝えください。
- ・締 切：4月18日(月)

