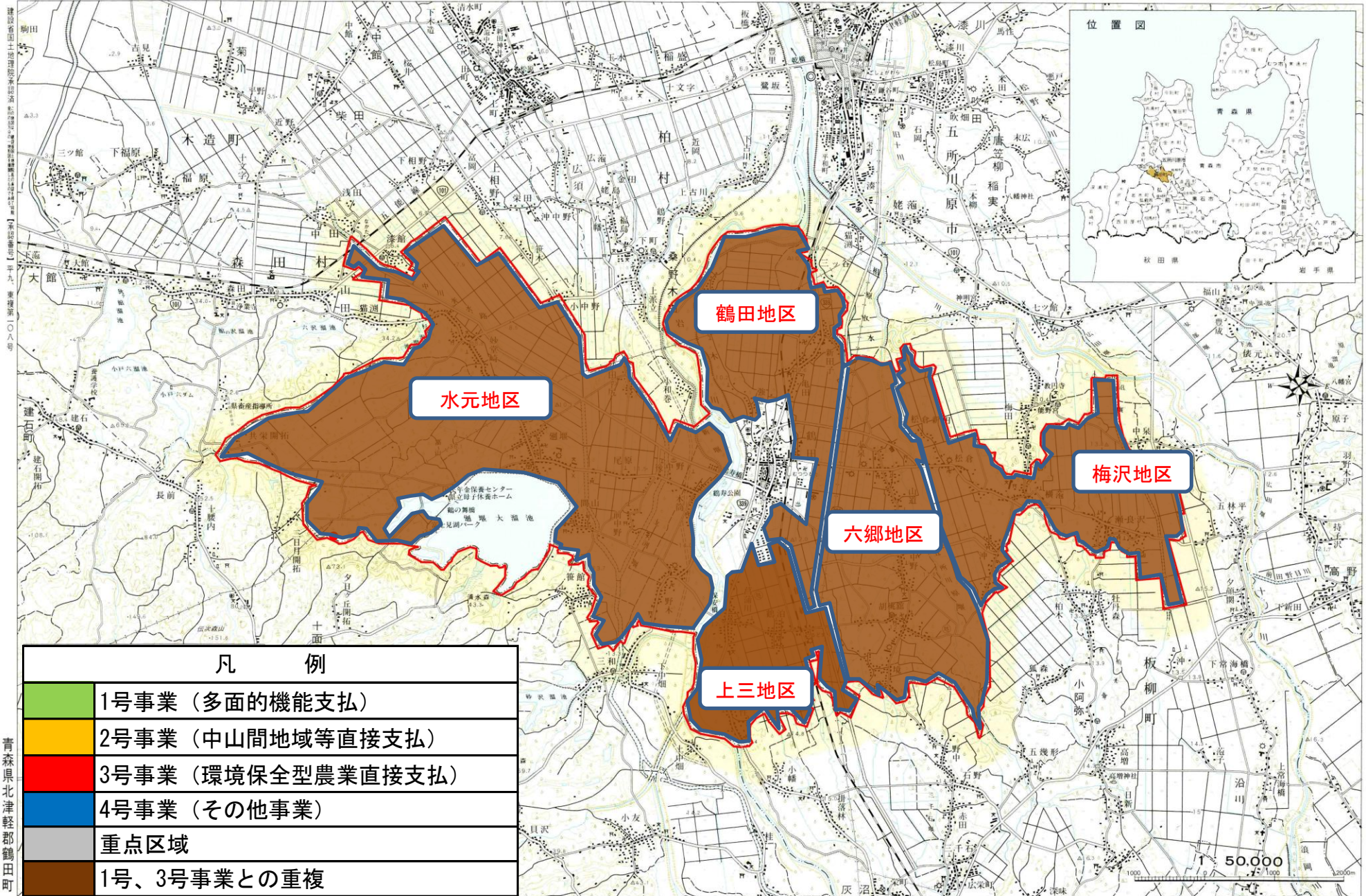


農業の有する多面的機能の発揮の促進に関する計画 区域図



凡 例	
	1号事業（多面的機能支払）
	2号事業（中山間地域等直接支払）
	3号事業（環境保全型農業直接支払）
	4号事業（その他事業）
	重点区域
	1号、3号事業との重複

青森県北津軽郡鶴田町

平成9年2月

仙台市青葉区二日町13-30 株式会社 仙台地図の店
TEL (022) 222-8467 (代表)