

鶴田町内水ハザードマップ

凡例

- 避難所
- 簡易水位計
- 雨量観測所
- 浸水実績
- 地下道
- 防災カメラ
- 排水機場
- 1～14 洪水が想定される要配慮者利用施設
- 1～5 指定避難場所
- 市町村界

浸水想定区域

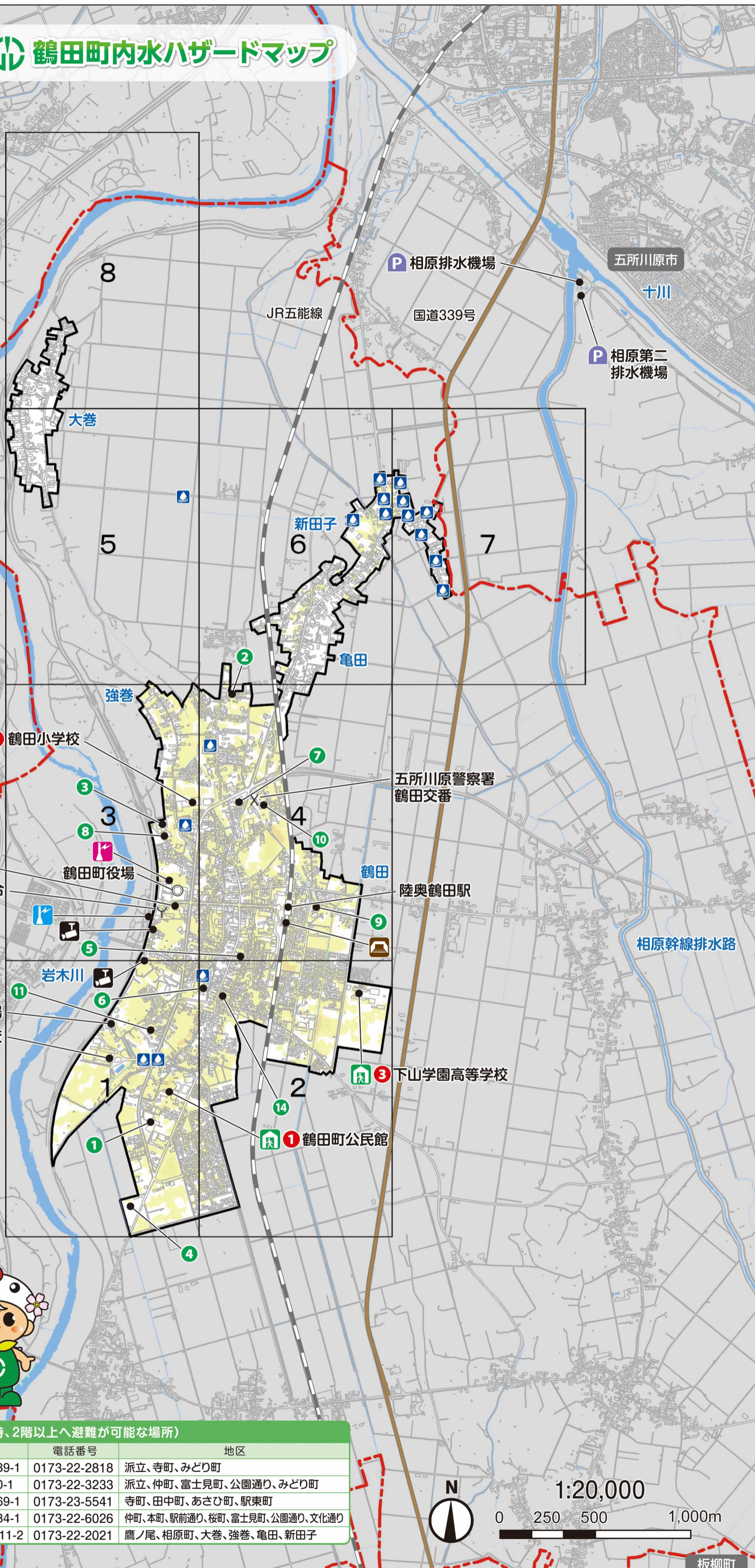
- 5.0～10.0m未満 家屋の2階以上も浸水する可能性がある区域です。
- 3.0～5.0m未満 区域外もしくはさらに上階への避難をお願いします。
- 0.5～3.0m未満 家屋の2階への避難が可能です。
- ~0.5m未満 外への避難が危険な場合は2階以上へ避難してください。

浸水実績 (R2～R6)

過去5年間に浸水(道路冠水)があった場所。浸水実績図は、皆様からの通報等により得られた浸水情報をもとに作成しましたので、情報が得られていない箇所が浸水する可能性があります。

地下道

地下道などの地下空間は、地上よりも浸水スピードが速く、出入口から水が流入してくる可能性が高いため、避難が困難となります。浸水の恐れがあるときは、地下空間からは早めに避難しましょう。



浸水が想定される要配慮者利用施設

番号	施設名
1	保健福祉センター鶴遊館
2	住宅型有料老人ホーム 誉
3	地域密着型特別養護老人ホーム鶴のまどい
4	住宅型有料老人ホームヒカリホームつるた
5	住宅型有料老人ホームたんちょう鶴
6	今岡医院
7	瓜田医院
8	つがる西北五広域連合鶴田診療所
9	ひなづる幼稚園
10	つるた乳幼児園
11	認定こども園はやせ
12	鶴田小学校
13	鶴田中学校
14	ミライク学園

指定避難場所 (大雨時、2階以上へ避難が可能な場所)

番号	施設名	住所	電話番号	地区
1	鶴田町公民館	鶴田町大字鶴田字沖津189-1	0173-22-2818	派立、寺町、みどり町
2	鶴田中学校	鶴田町大字鶴田字渡舟80-1	0173-22-3233	派立、仲町、富士見町、公園通り、みどり町
3	下山学園高等学校	鶴田町大字鶴田字小泉369-1	0173-23-5541	寺町、田中町、あさひ町、駅前町
4	鶴田町農村環境改善センター「豊明館」	鶴田町大字鶴田字早瀬184-1	0173-22-6026	仲町、本町、駅前通り、桜町、富士見町、公園通り、文化通り
5	鶴田小学校	鶴田町大字鶴田字鷹ノ尾11-2	0173-22-2021	鷹ノ尾、相原町、大巻、強巻、亀田、新田子

