

鶴田町洪水ハザードマップ

(十川浸水想定区域)



鶴田町洪水ハザードマップとは

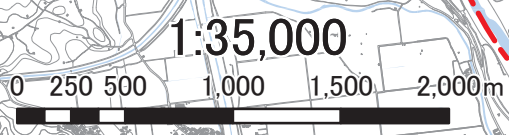
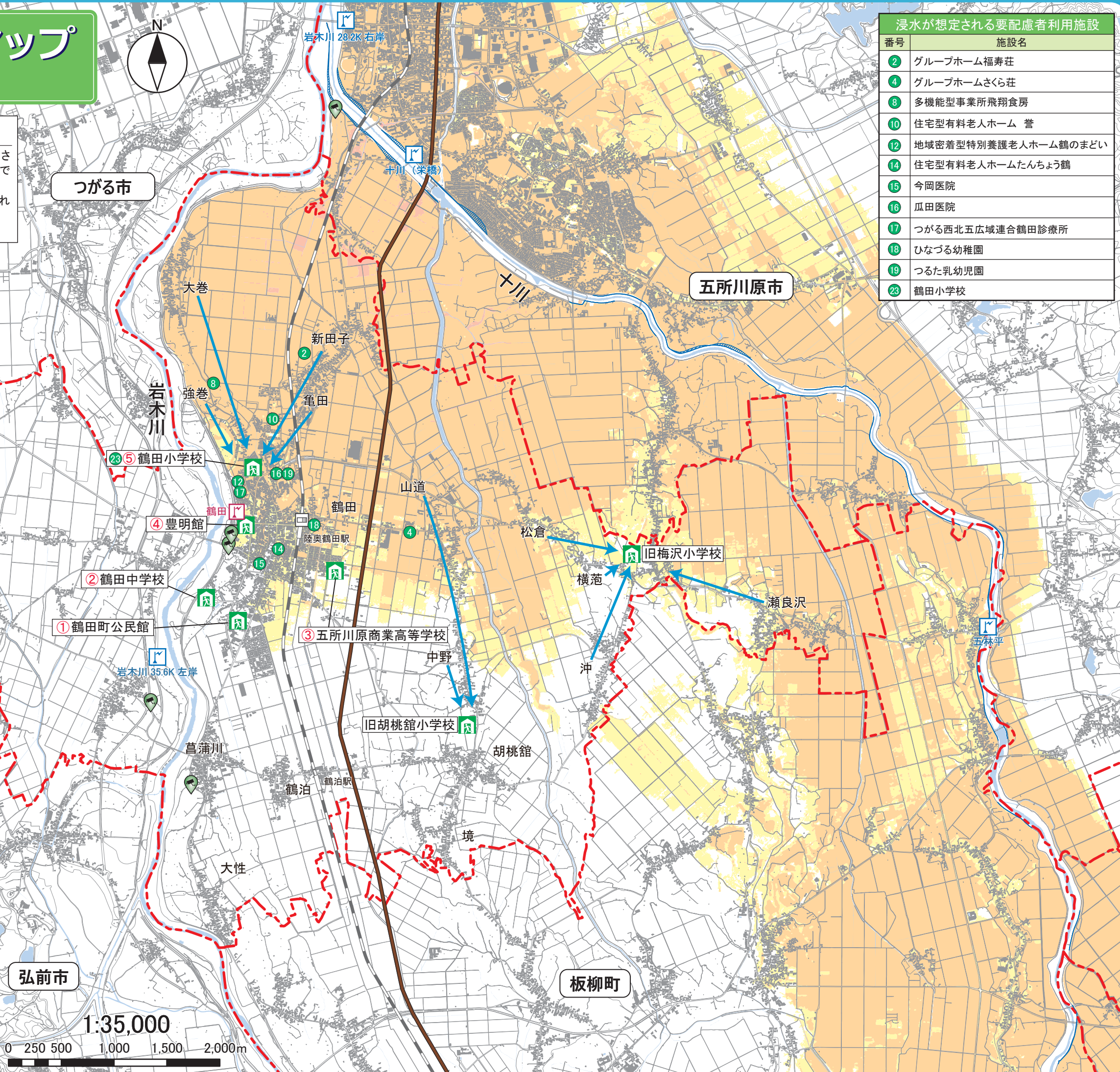
岩木川及び十川について、想定し得る最大規模の降雨により浸水が想定される区域、浸水した場合の水深、各地域、地区の避難所などを示した地図です。
各地区が浸水した場合の水深を想定した避難所は → の避難所が想定されますので、避難所までの経路を確認し、災害に備えてください。
(町中心部の避難先は地図下の「町中心部」リストをご参照ください)

浸水が想定される要配慮者利用施設	
番号	施設名
2	グループホーム福寿荘
4	グループホームさくら荘
8	多機能型事業所飛翔食房
10	住宅型有料老人ホーム 誉
12	地域密着型特別養護老人ホーム鶴のまどい
14	住宅型有料老人ホームたんちょう鶴
15	今岡医院
16	瓜田医院
17	つがる西北五広域連合鶴田診療所
18	ひなづる幼稚園
19	つるた乳幼児園
23	鶴田小学校

凡例	
	避難所
	浸水が想定される要配慮者利用施設
	水位計
	雨量観測所
	避難方向
	市町村界
	地下道
	防災カメラ

洪水に関する表記	
	家屋倒壊等氾濫想定区域 家屋が流出もしくは倒壊する可能性がある区域です。区域外への避難をお願いします。
	5.0m～10.0m未満 家屋の2階以上も浸水する可能性がある区域です。区域外もしくはさらに上階への避難をお願いします。
	3.0m～5.0m未満 家屋の2階への避難が可能です。外への避難が危険な場合は2階以上へ避難してください。
	0.5m～3.0m未満 家屋の2階への避難が可能です。外への避難が危険な場合は2階以上へ避難してください。
	～0.5m未満

町中心部		
番号	避難所	地区
①	鶴田町公民館	派立、寺町、みどり町
②	鶴田中学校	派立、仲町、富士見町、公園通り、みどり町
③	五所川原商業高等学校	寺町、田中町、あさひ町、駅東町
④	豊明館	仲町、本町、駅前通り、桜町、富士見町、公園通り、文化通り
⑤	鶴田小学校	鷹ノ尾、相原町



鶴田町洪水ハザードマップ

(岩木川浸水想定区域)



つがる市

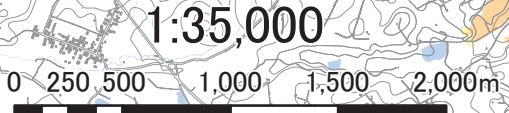
五所川原市

浸水が想定される要配慮者利用施設			
番号	施設名	番号	施設名
1	グループホームたなか	13	住宅型有料老人ホームヒカリホームつるた
2	グループホーム福寿荘	14	住宅型有料老人ホームたんちよう鶴
3	グループホーム鶴泊の家	15	今岡医院
4	グループホームさくら荘	16	瓜田医院
5	グループホームアップル鶴の里	17	つがる西北五広域連合鶴田診療所
6	保健福祉センター鶴遊館	18	ひなづる幼稚園
7	デイサービスセンター鶴東館	19	つるた乳幼児園
8	多機能型事業所飛翔食房	20	認定こども園はやせ
9	NOGIこども園	21	梅沢保育所
10	住宅型有料老人ホーム 蒼	22	つるのこ保育園
11	グループホームさきしり	23	鶴田小学校
12	地域密着型特別養護老人ホーム鶴のまどい	24	鶴田中学校

凡例	
	避難所
	浸水が想定される要配慮者利用施設
	水位計
	雨量観測所
	避難方向
	市町村界
	地下道
	防災カメラ

洪水に関する表記	
	家屋倒壊等氾濫想定区域 家屋が流出もしくは倒壊する可能性がある区域です。区域外への避難をお願いします。
	5.0m~10.0m未満 家屋の2階以上も浸水する可能性がある区域です。
	3.0m~5.0m未満 区域外もしくはさらに上階への避難をお願いします。
	0.5m~3.0m未満 家屋の2階への避難が可能です。外への避難が危険な場合は2階以上へ避難してください。
	~0.5m未満

町中心部		
番号	避難所	地区
1	鶴田町公民館	派立、寺町、みどり町
2	鶴田中学校	派立、仲町、富士見町、公園通り、みどり町
3	五所川原商業高等学校	寺町、田中町、あさひ町、駅東町
4	豊明館	仲町、本町、駅前通り、桜町、富士見町、公園通り文化通り
5	鶴田小学校	鷹ノ尾、相原町



測量法に基づく国土地理院長承認(使用)R4JHs 746

